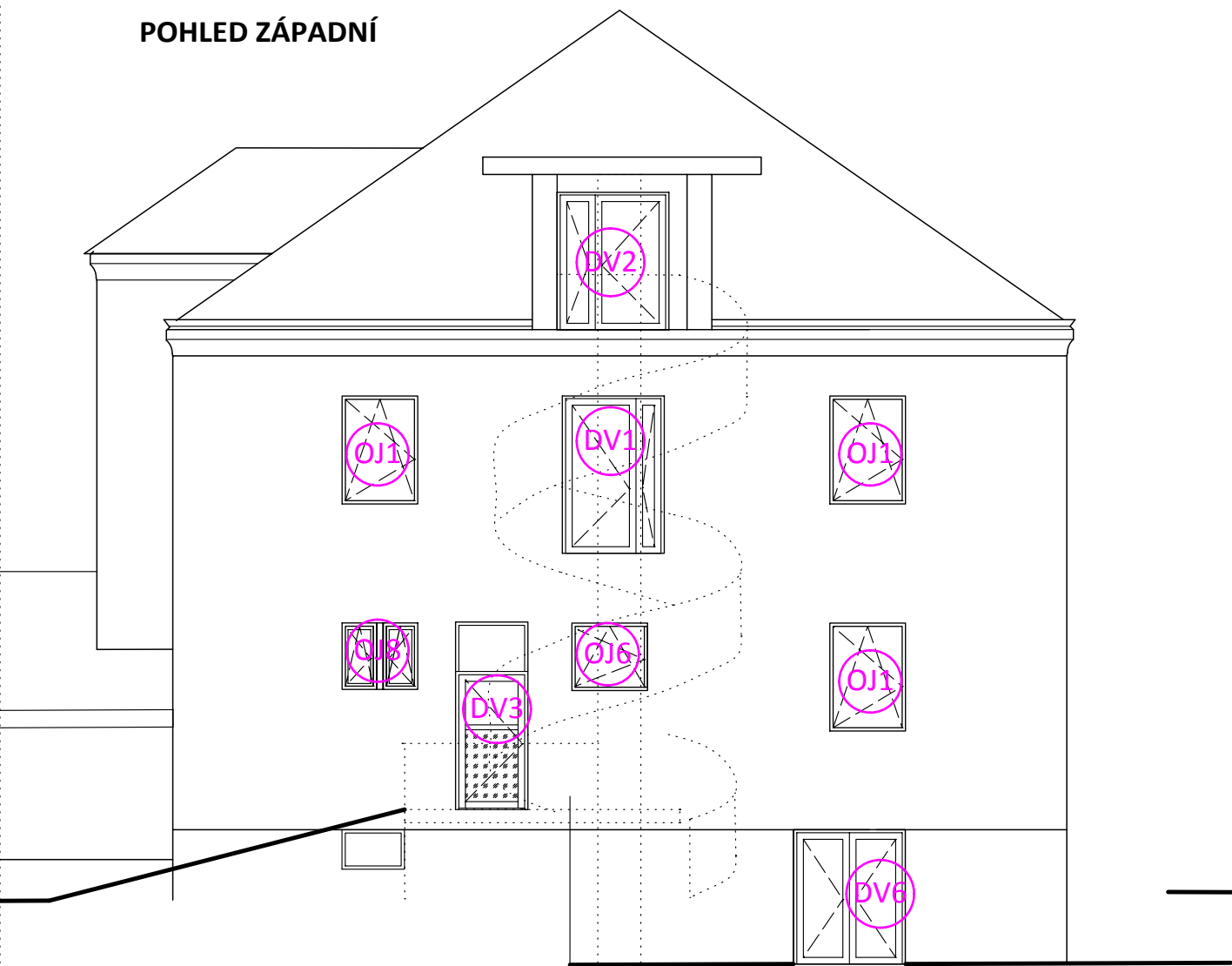
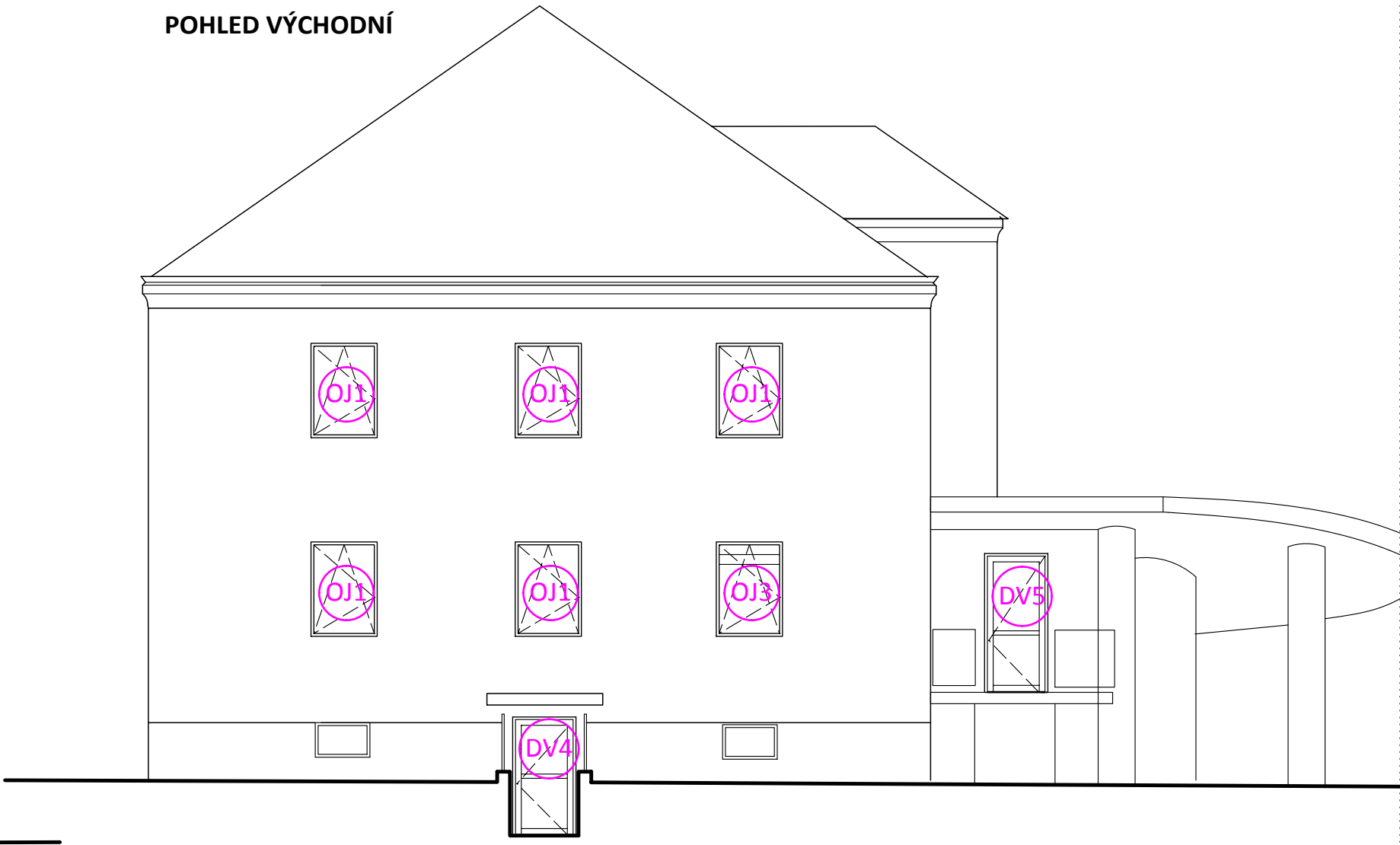


POHLED ZÁPADNÍ



POHLED VÝCHODNÍ




POZICE OKEN **OJ1** až **OJ9**

PROFIL PRO NÍZKOENERGETICKÝ A PASIVNÍ STANDARD
ŠESTIKOMOROVÝ PROFIL S TERMOIZOLAČNÍMI MODULY
S HLOUBKOU KŘÍDLA A RÁMU 86 mm, TŘI ROVINY TĚSNĚNÍ
HODNOTA ZVUKOVÉHO ÚTLUMU $R_w = 47 \text{ Db}$
TROJSKLO $U=0,6$, CELKOVÉ U OKNA $U=0,62$

POZICE DVEŘÍ **DV1** až **DV8**

PROFIL PRO NÍZKOENERGETICKÝ A PASIVNÍ STANDARD
ŠESTIKOMOROVÝ PROFIL S TERMOIZOLAČNÍMI MODULY
S HLOUBKOU KŘÍDLA A RÁMU 86 mm, TŘI ROVINY TĚSNĚNÍ
HODNOTA ZVUKOVÉHO ÚTLUMU $R_w = 47 \text{ Db}$
TROJSKLO $U=0,6$, CELKOVÉ U DVEŘÍ $U=0,92$

PROJEKTOVALA		VYPRACOVALA			
ING. I. POTUŽÁKOVÁ		ING. I. POTUŽÁKOVÁ		Na Výsluní 630, 330 21 Líně - Sulkov e-mail: planteam@volny.cz	
STAVEBNÍK	Střední škola informatiky a finančních služeb, KLATOVSKÁ 2778/200g, 301 00 PLZEŇ			ZAKÁZKA	0322 KOPIE
MÍSTO	Klatovská třída 2778/200g, 301 00 Plzeň 3			DATUM	01.2022
NÁZEV	HAVÁRIE - VÝMĚNA OKEN V BUDOVĚ ŠKOLY PLZEŇ, KLATOVSKÁ 200G, PLZEŇ			DOKUMENTACE	DRS
ČÁST	ARCHITEKTONICKO-STAVEBNÍ ŘEŠENÍ			FORMÁT	2 A4
VÝKRES	POHLED VÝCHODNÍ a ZÁPADNÍ			MĚŘÍTKO	VÝKRES Č.
				1 : 100	D1.1